

# Seminario web CNPS de la OPS:

## Compromisos mundiales de presentación de informes - Situación de la Enfermería en el Mundo

Gisele Almeida, DrPH  
Asesora, Evidencia y Conocimiento en Recursos Humanos para la Salud  
Coordinadora, Equipo de Evidencia e Información de RHS  
Unidad de Recursos Humanos para la Salud (HSS/HR)  
Departamento de Sistemas y Servicios de Salud (HSS)



# OPS

---

**Mayo, 2024**

# COOPERACIÓN TÉCNICA

## Evaluación de madurez de los SIRHS

Disponibilidad de datos, infraestructura de TI, gobernanza de datos, gestión y gobernanza de procesos, recursos humanos y financieros, conocimiento e intercambio, innovación, forecasting



## Cuentas Nacionales del Personal de Salud

Estandarización de la información sobre el personal de salud; Mejora progresiva de la disponibilidad, la calidad y el uso de datos sobre RHS.

## Mapeo de ocupaciones

Categorización de profesiones de la salud, Clasificación Internacional Uniforme de Ocupaciones (CIUO). Estandarización de profesiones, denominaciones y regulaciones en la región

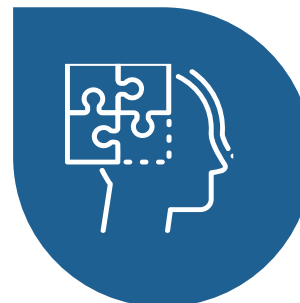
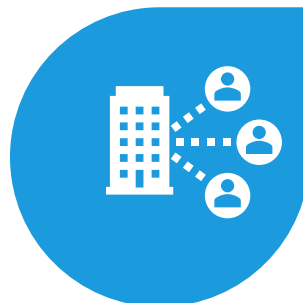


## Mapeo de actores

Identificación de los actores que producen y son propietarios de datos de RHS: sectores de la educación, salud, trabajo y finanzas; Sector público y privado, seguridad social y colegios profesionales.

## Análisis del mercado laboral en salud

Tendencias en el mercado laboral en salud, factores clave que influyen en la oferta y demanda de trabajadores sanitarios



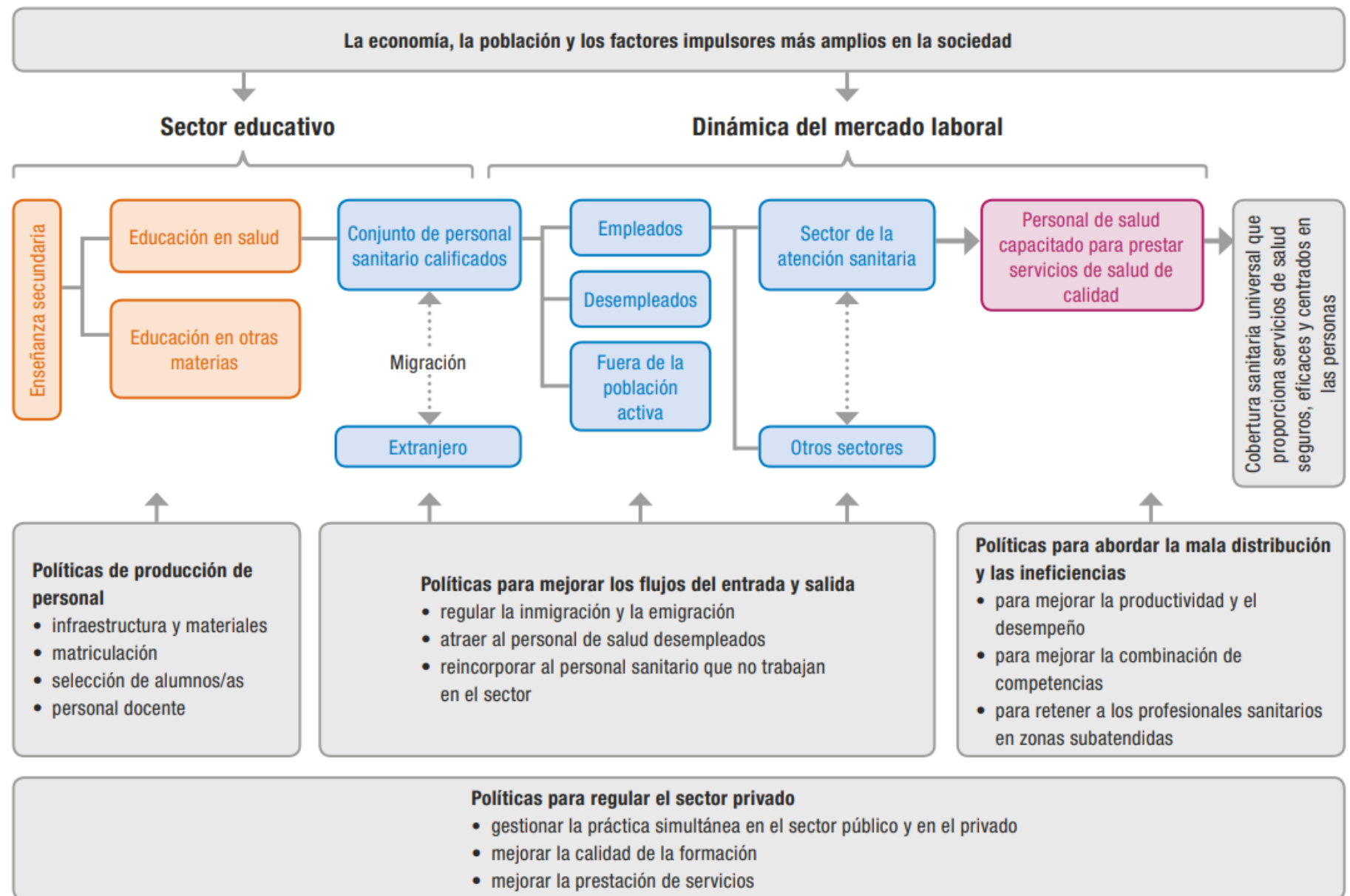
## Producción y difusión de información y evidencia

Movilidad y migración, retención y atracción, análisis de fuerza laboral, métricas y evidencia, plataformas para RHS

# CNPS

Las Cuentas Nacionales del Personal de Salud (CNPS) es una herramienta que permite a los países mejorar **progresivamente** la **disponibilidad, calidad y uso de datos** de RHS mediante un **conjunto de indicadores** que apoyan el monitoreo de objetivos nacionales, regionales y globales como la CUS y ODS, entre otros.

# Marco analítico del mercado laboral de la salud



# Puntos Focales de la CNPS



**CNPS tiene datos de 39 países/territorios en la  
Región de las Américas (2017-2022)**

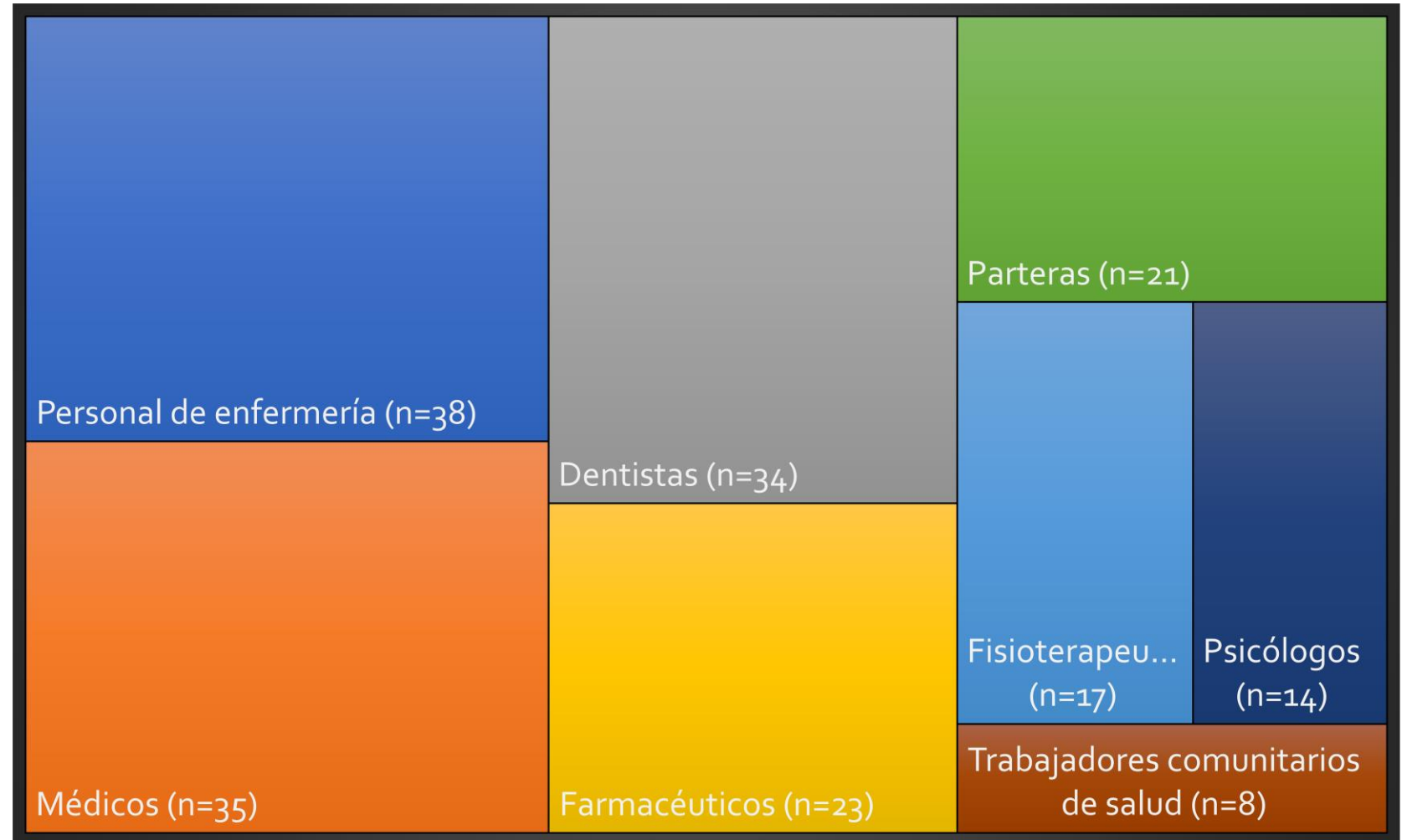
## Países con datos de 2022

Argentina  
Belice  
Barbados  
Canadá  
Chile  
Costa Rica  
República Dominicana  
El Salvador  
Paraguay  
Perú  
Uruguay  
Estados Unidos

## Territorios sin datos

Aruba  
Bermudas  
Curaçao  
Guayana Francesa  
Guadalupe  
Martinica  
Puerto Rico  
San Eustaquio y Saba Bonaire  
San Martín (parte neerlandesa)  
Islas Turcas y Caicos  
Islas Vírgenes Estadounidenses

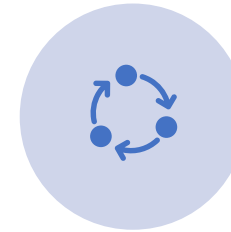
# Avance con relación a la densidad de los trabajadores de salud en las Américas



## Indicadores prioritarios para la Región de las Américas



Disponibilidad & Característica de los trabajadores de la salud (6)



Flujos de los trabajadores de la salud (3)



Características del empleo, condiciones de trabajo y remuneración (2)



Combinación de competencias para modelos de atención (1)



Educación y capacitación (2)



Reglamentación y acreditación (3)

# Indicadores Prioritarios para la Región de las Américas

## Disponibilidad & Característica de los trabajadores de salud

06

### Densidad de trabajadores de la salud\*

Densidad de trabajadores de la salud a nivel subnacional

Distribución de trabajadores de la salud por grupo de edad\*

Distribución de los trabajadores de la salud por sexo\*

Distribución de los trabajadores de la salud por titularidad del establecimiento

Distribución de los trabajadores de la salud por tipo de establecimiento

## Flujos de los trabajadores de la salud

03

Distribución de los trabajadores de la salud por lugar de nacimiento

Distribución de los trabajadores de la salud por lugar de formación

Tasa de entrada de los trabajadores de la salud extranjeros

## Características del empleo, condiciones de trabajo y remuneración

02

Reglamentación sobre el servicio obligatorio

Capacidad del SIHRH para monitorear las diferencias salariales entre géneros

## Combinación de competencias para modelos de atención

01

Existencia de funciones de enfermería avanzada

## Educación y capacitación

02

Duración de la educación y capacitación

Relación entre graduados y stock\*

## Reglamentación y acreditación

03

Mecanismos de acreditación para instituciones de educación y capacitación y sus programas

Normas sobre educación interprofesional

Perfeccionamiento profesional continuo



## Indicadores Prioritarios

### Disponibilidad & Característica de los trabajadores de la salud

- Densidad del personal de salud
- Distribución del personal de salud por grupo de edad
- Distribución del personal de salud por sexo

### Educación y capacitación

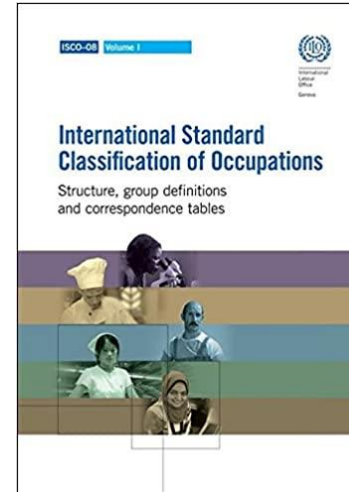
- Relación entre graduados y stock

Prioritarias

Interés

## Ocupaciones

- Médicos
- Personal de enfermería (profesionales y asociados)
- Parterías (profesionales y asociados)
- Dentistas
- Farmacéuticos
  
- Trabajadores comunitarios de Isalud
- Fisioterapeutas
- Psicólogos



Clasificación Internacional Uniforme de Ocupaciones = CIUO

<https://www.ilo.org/public/spanish/bureau/stat/isco/isco08/index.htm>

## Compromisos y plataformas de la OPS, la OMS y las Naciones Unidas que utilizan datos CNPS:

1. Política de la OPS sobre el [personal de salud 2030: fortalecimiento de los recursos humanos para la salud a fin de lograr sistemas de salud resilientes](#). Evalúa los avances en las cinco líneas estratégicas para fortalecer los recursos humanos para la salud en la Región de las Américas.
2. [Portal de indicadores básicos](#) de la OPS informa sobre la densidad de médicos, personal de enfermería, farmacéuticos, dentistas y parteras.
3. Informe de la OMS [sobre recursos humanos para la salud: Fuerza laboral 2030](#). Evalúa el progreso de las ocupaciones de salud para los hitos de salud.
4. Resolución de la OMS [sobre contratación internacional de personal de salud](#). Proporciona información para los instrumentos nacionales de presentación de informes sobre la migración internacional del personal de salud.
5. Resolución de la OMS [Trabajadores de salud comunitarios que prestan atención primaria de salud: oportunidades y desafíos](#). Apoya la presentación de informes a través de las CNPS con información sobre los trabajadores de salud comunitarios, así como de los trabajadores de medicina tradicional y salud complementaria.
6. Resolución de la OMS [Fortalecimiento de la enfermería y la partería : inversiones en educación, empleo, liderazgo y prestación de servicios](#). Facilita el seguimiento de la implementación de las direcciones estratégicas globales para enfermería y partería.
7. Resolución de la OMS [Proteger, salvaguardar e invertir en el personal de salud y asistencial](#). Apoya la evaluación del personal de salud y asistencial.
8. Resolución de la OMS [Recursos humanos por salud](#). Apoya la evaluación del progreso en los Estados Miembros en la implementación del Plan de Acción Trabajar por la Salud 2022-2030.
9. [Observatorio Mundial de la Salud](#).
10. [Objetivo de Desarrollo Sostenible](#) de las Naciones Unidas [3.c.1](#). Proporcionar datos sobre el stock de trabajadores de la salud por ocupación para el informe ODS 3.c.1 y la Estrategia global sobre recursos humanos para la salud: Fuerza laboral 2030 (WHA69.19).

# Política sobre el Personal de Salud 2030

*Fortalecer la gobernanza e impulsar políticas y planes nacionales de recursos humanos para la salud*

*Desarrollar y consolidar los mecanismos regulatorios relacionados con los recursos humanos para la salud*

*Fortalecer la conformación e integración de equipos interprofesionales*

*Potenciar el desarrollo y fortalecer las capacidades del personal de salud*

*Promover condiciones de trabajo decente y la protección física y mental de los trabajadores de salud*

1



2



3



4



5



**Fortalecimiento de los Recursos Humanos para la Salud a fin de lograr Sistemas De Salud Resilientes**



# Actividades de Cooperación Técnica

1. Plataforma OMS de las CNPS disponible en español
2. Informe regional con datos de las CNPS en las Américas y estudio de casos de países de la región (Uruguay, Costa Rica, Chile, Belice)
3. Webinars: CNPS-SoWNs (fecha límite 30 junio), DNA Código de Practica sobre contratación internacional de personal de salud (fecha límite 31 agosto)
4. Apoyo directo a los países
5. Nueva página Web de RHS <https://www.paho.org/en/topics/human-resources-health>
6. Página Web sobre evidencia e información de RHS <https://www.paho.org/en/topics/evidence-and-information-human-resources-health>
7. Página Web sobre las CNPS <https://www.paho.org/en/topics/evidence-and-information-human-resources-health/national-health-workforce-accounts>
8. Video Tutoriales sobre las CNPS en Español, Inglés y Portugués, Evaluación de la Madurez, Mapeo de Ocupaciones, Mapeo de Actores
9. Documentos guía y herramientas en Excel

S  
P  
O

¡MUCHAS GRACIAS!



Organización  
Panamericana  
de la Salud



Organización  
Mundial de la Salud

OFICINA REGIONAL PARA LAS Américas