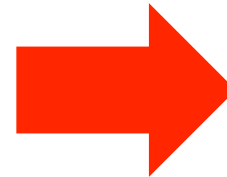


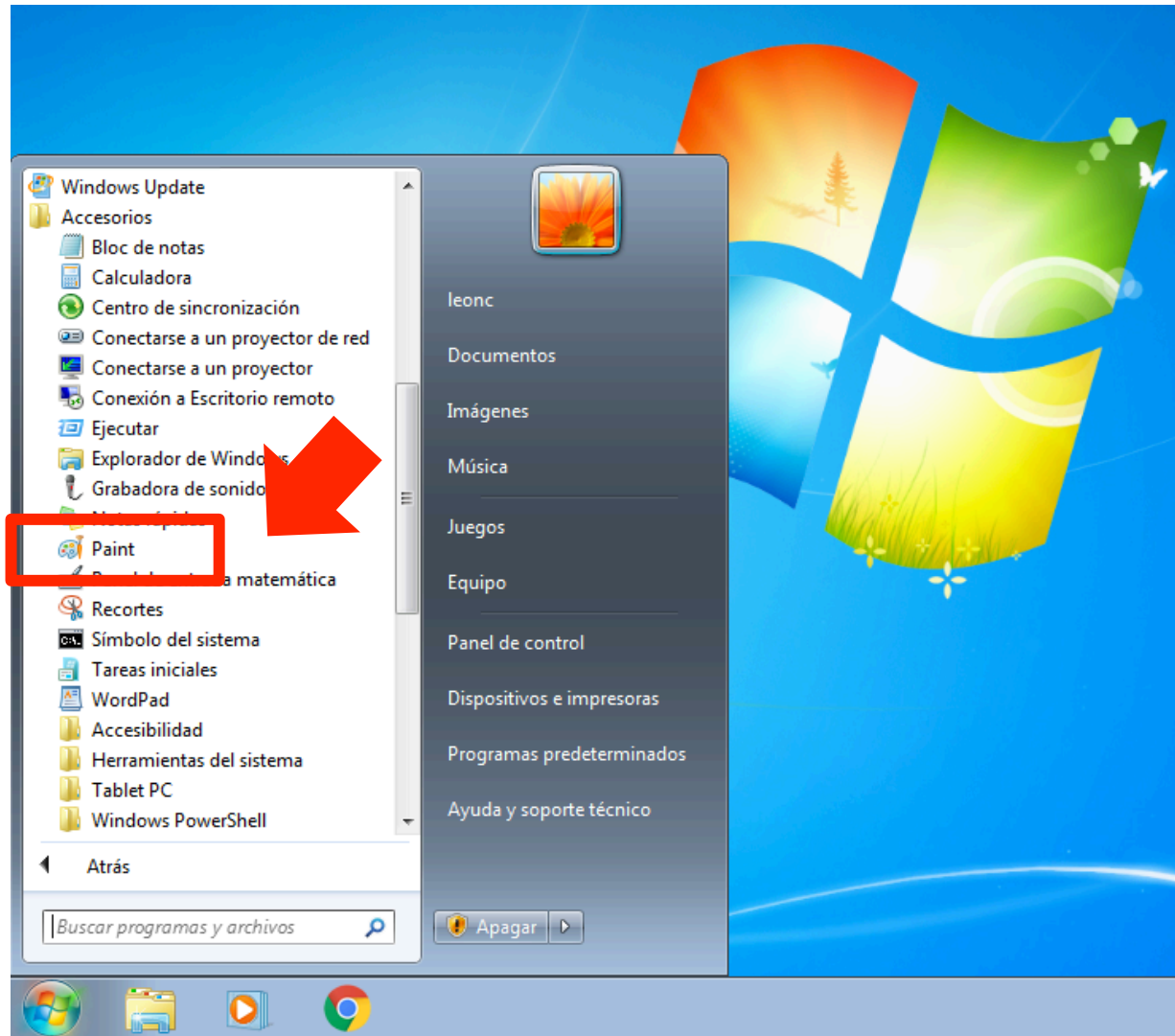
Cómo recortar una imagen de mayor tamaño para subirla como foto de perfil

En ocasiones, el archivo de imagen que desea utilizar como su foto de perfil es de mayor tamaño y necesita recortar únicamente su rostro. Para ello, una opción es utilizar la herramienta Paint de Windows o Vista Previa de Mac (Apple).



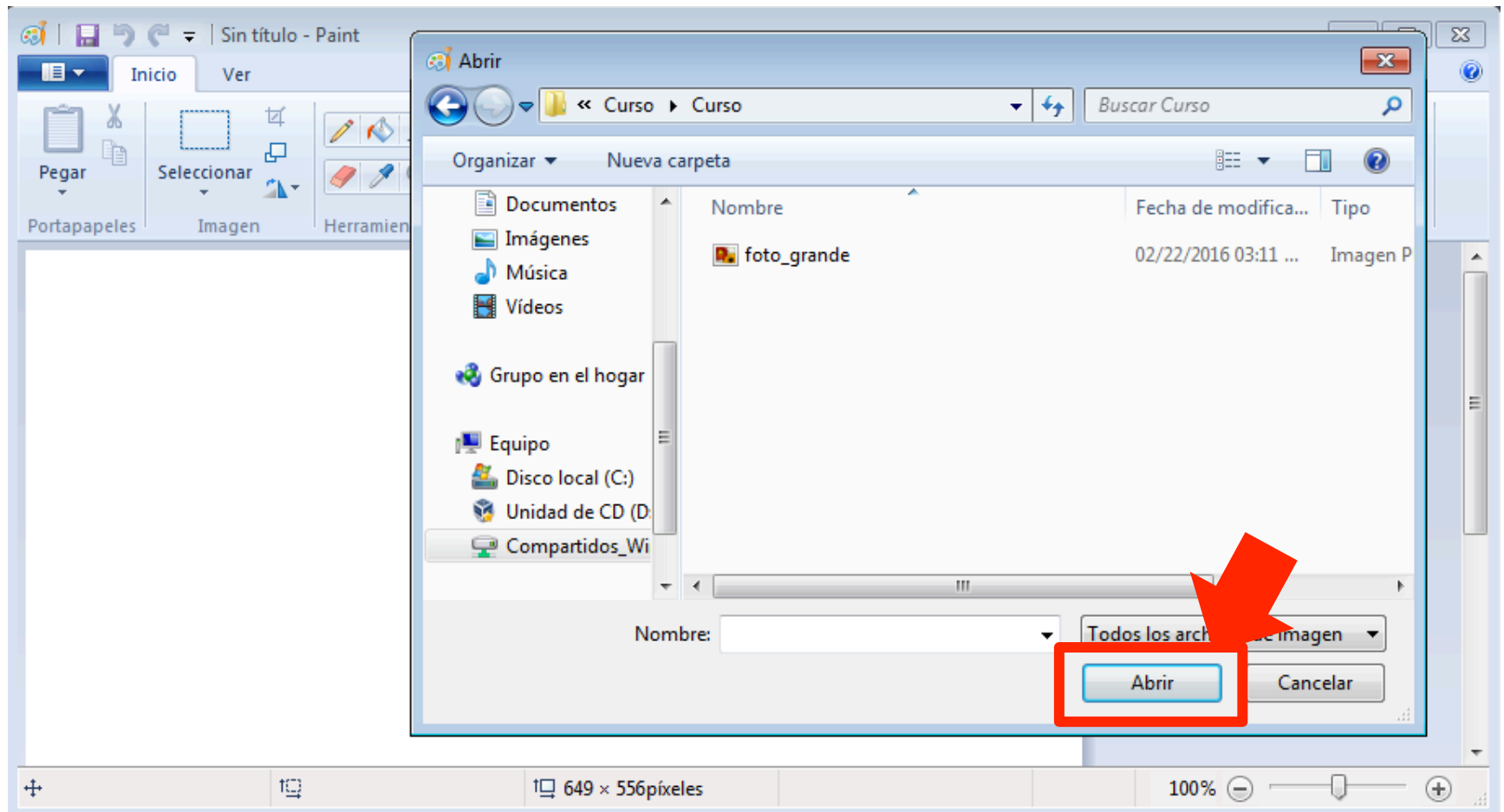
Abrir herramienta Paint (Windows)

Si utiliza Windows, en la lista de Programas y Accesorios en el **botón de Inicio**, seleccione **“Paint”**.



Abrir imagen en Paint (Windows)

Busque la opción “**Abrir**” y entre sus carpetas seleccione la imagen que desea recortar. Presione el botón “**Abrir**” una vez ha encontrado el archivo.



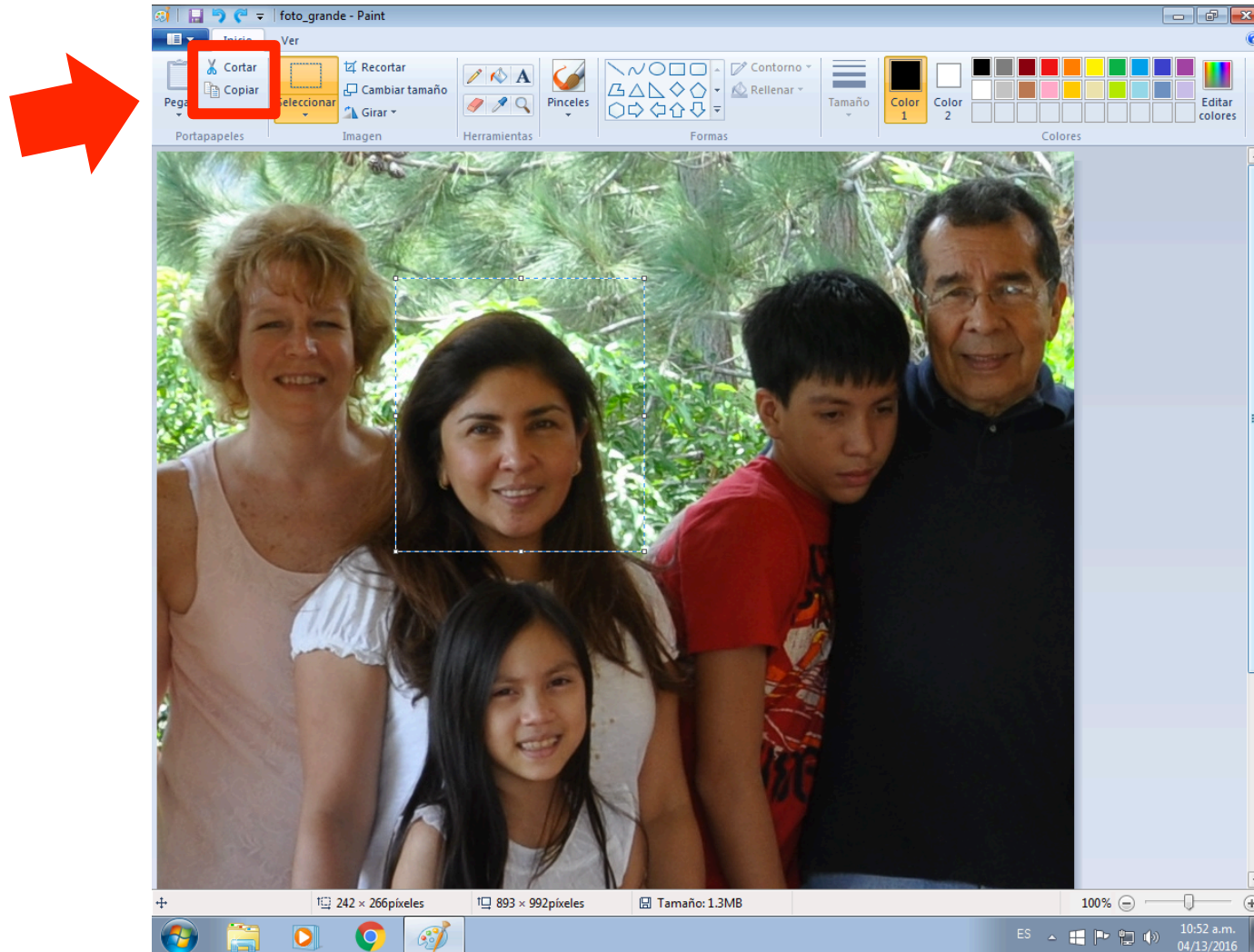
Seleccionar área de recorte (Windows)

Se abrirá la imagen. Presione la herramienta **“Seleccionar”**. Luego, iniciando en la posición deseada (extremo superior izquierdo del recorte), presione el botón izquierdo del ratón y arrastre (hasta el extremo inferior derecho del área de recorte). Se marcará una caja punteada.



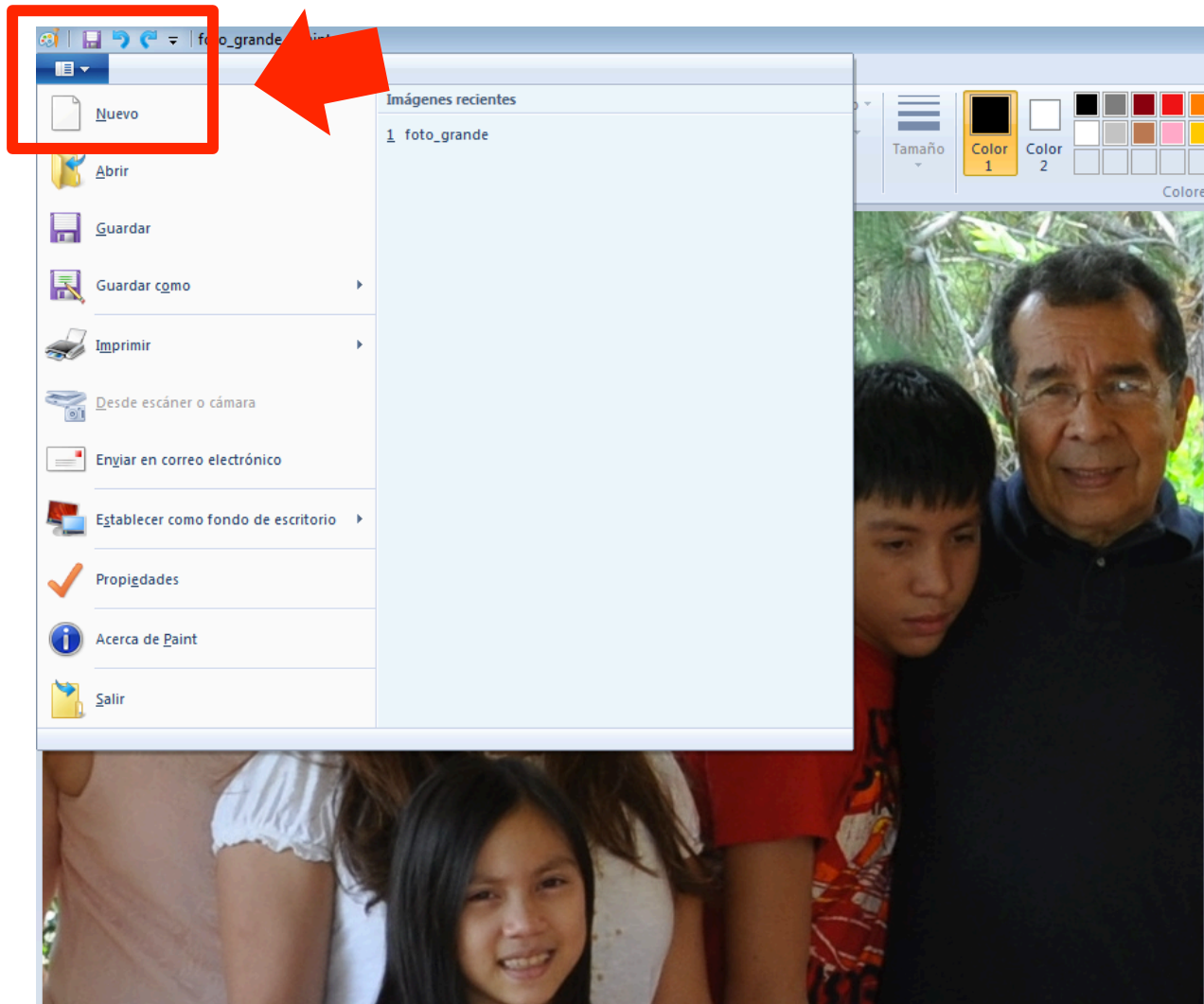
Copiar (Windows)

Presione el botón de la herramienta “Copiar”.



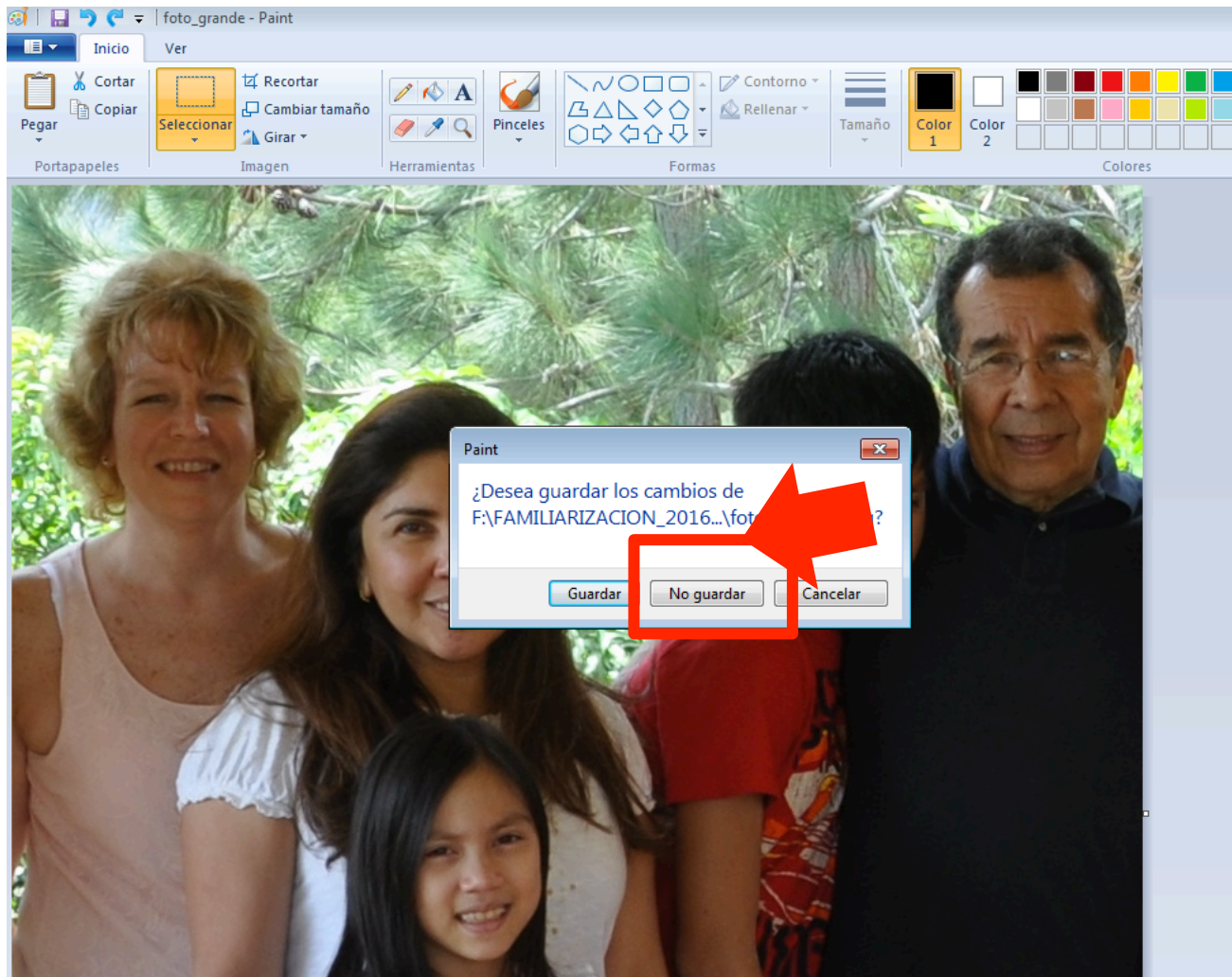
Nueva ventana de Paint (Windows)

En el menú de herramientas, seleccione la opción “Nuevo”.



No guardar cambios en la imagen original (Windows)

Aparecerá una ventana emergente consultando si quiere guardar los cambios en la imagen original, antes de cerrarse. Seleccione **“No guardar”**.



Pegar imagen recortada (Windows)

Se abrirá una nueva ventana de Paint. Presione el botón de la herramienta **“Pegar”**.

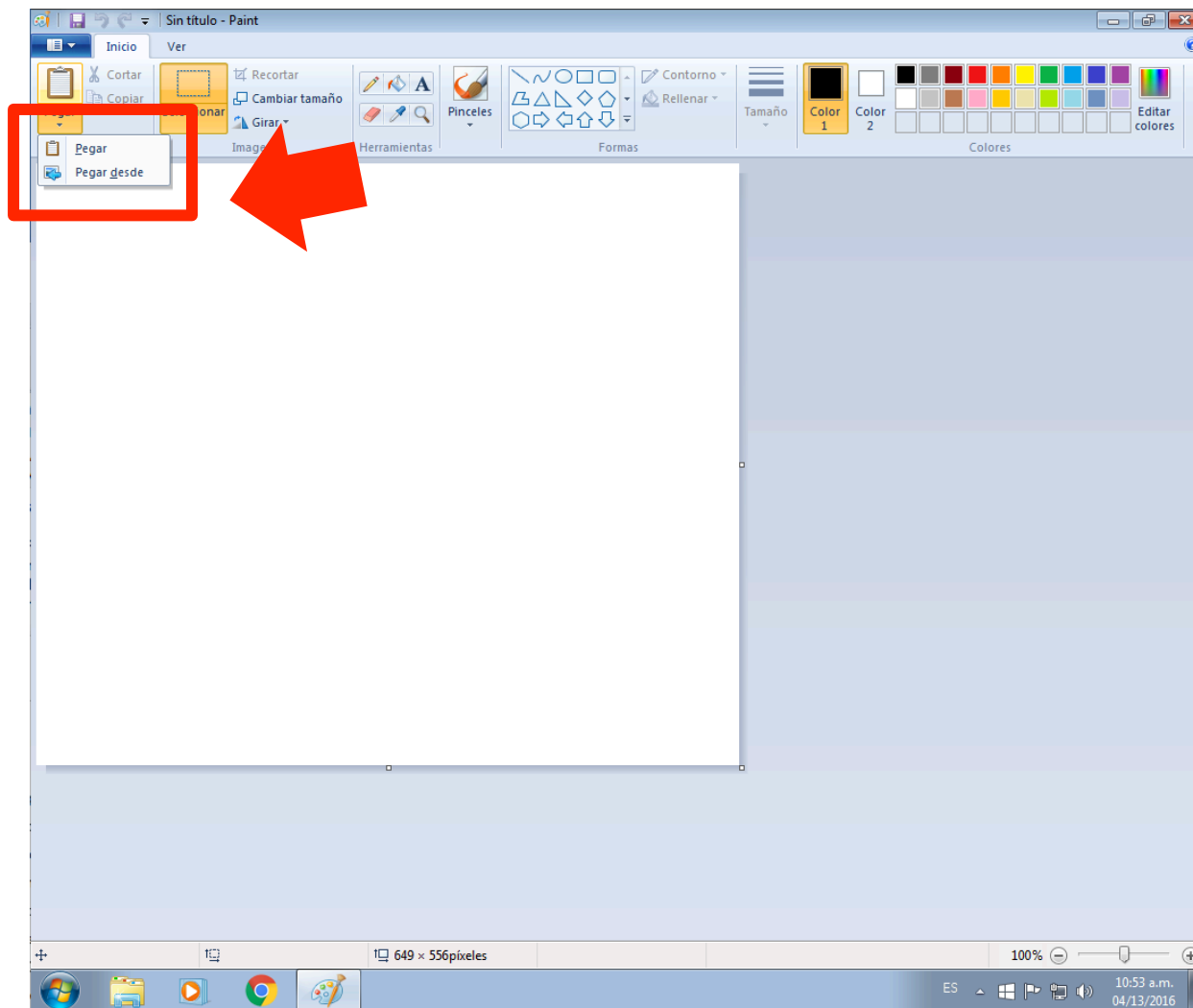
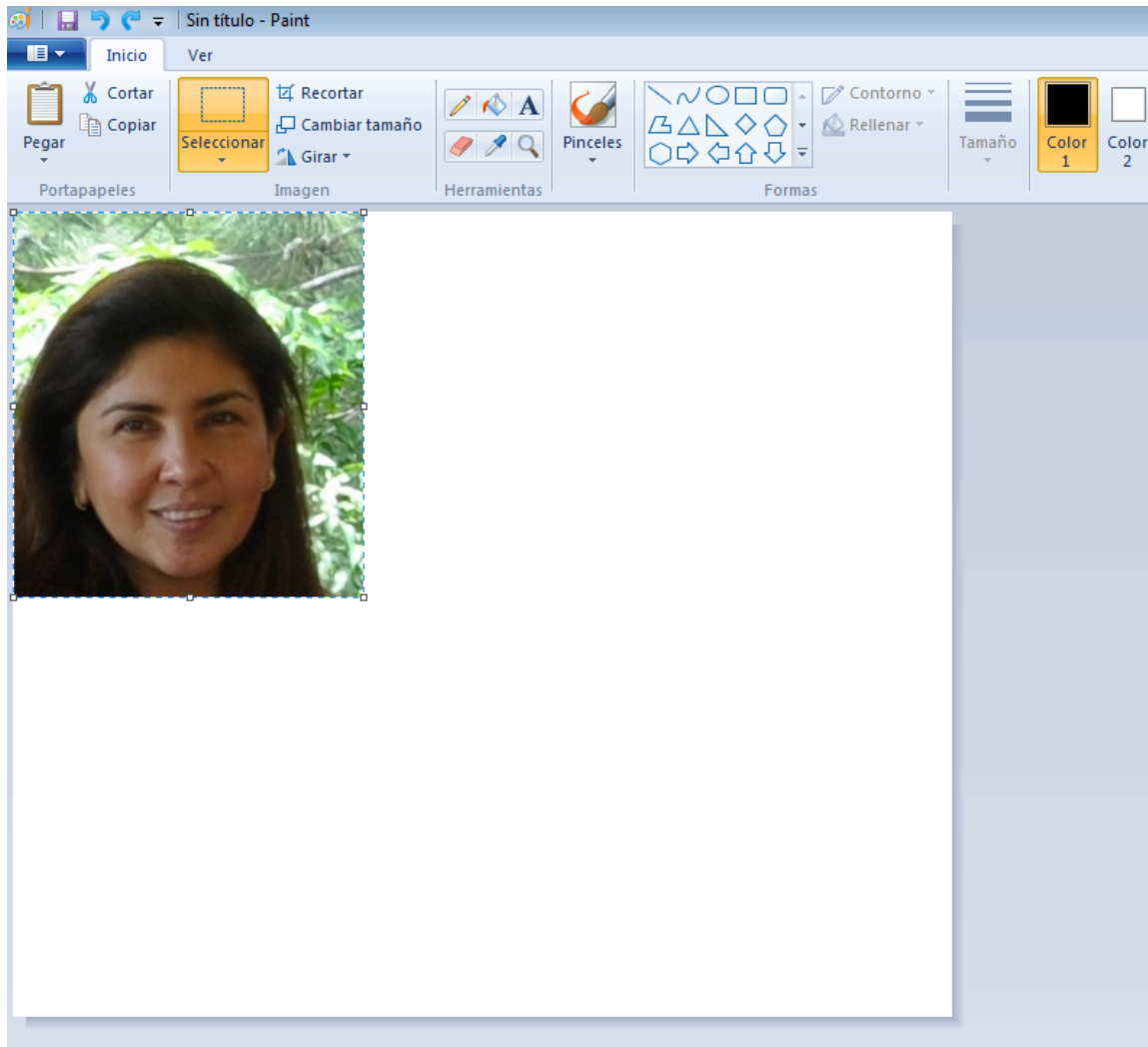


Imagen recortada sobre fondo blanco (Windows)

La imagen recortada aparecerá en la nueva ventana de Paint, sobre un fondo blanco.



Eliminar espacio en blanco (Windows)

IMPORTANTE: Presione la marca en el extremo inferior derecho y arrastre hasta el borde de la imagen, para eliminar el espacio en blanco.

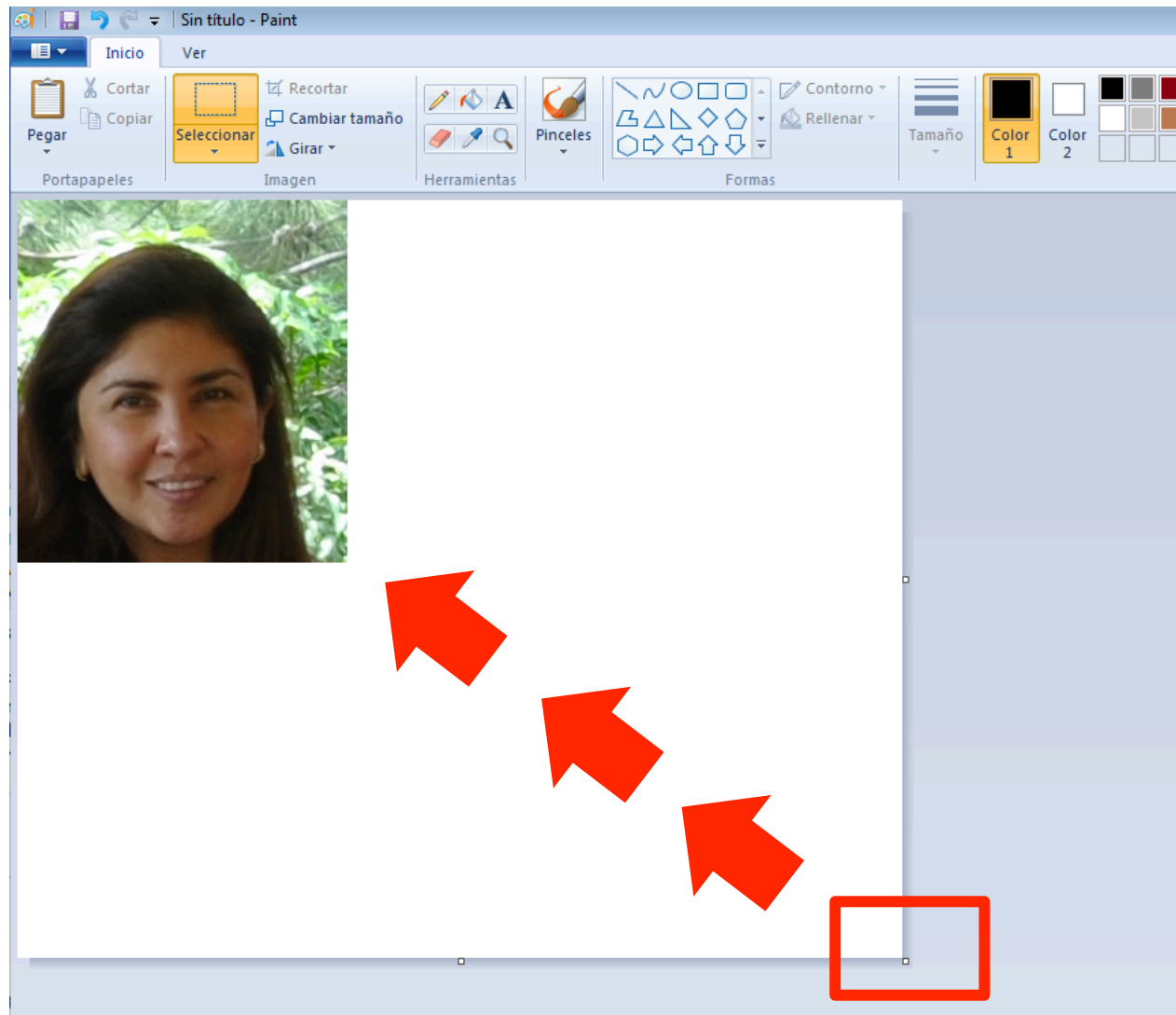
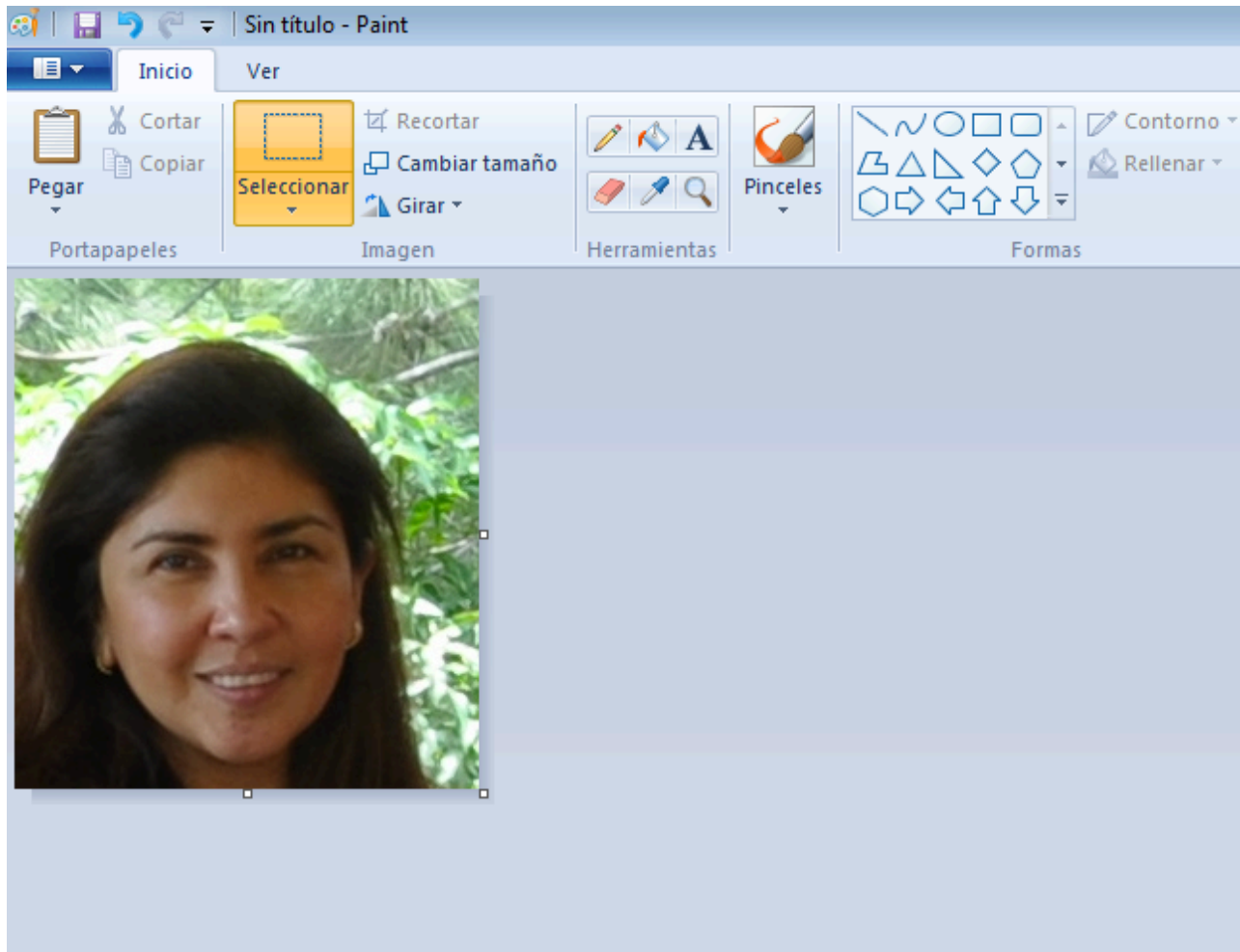


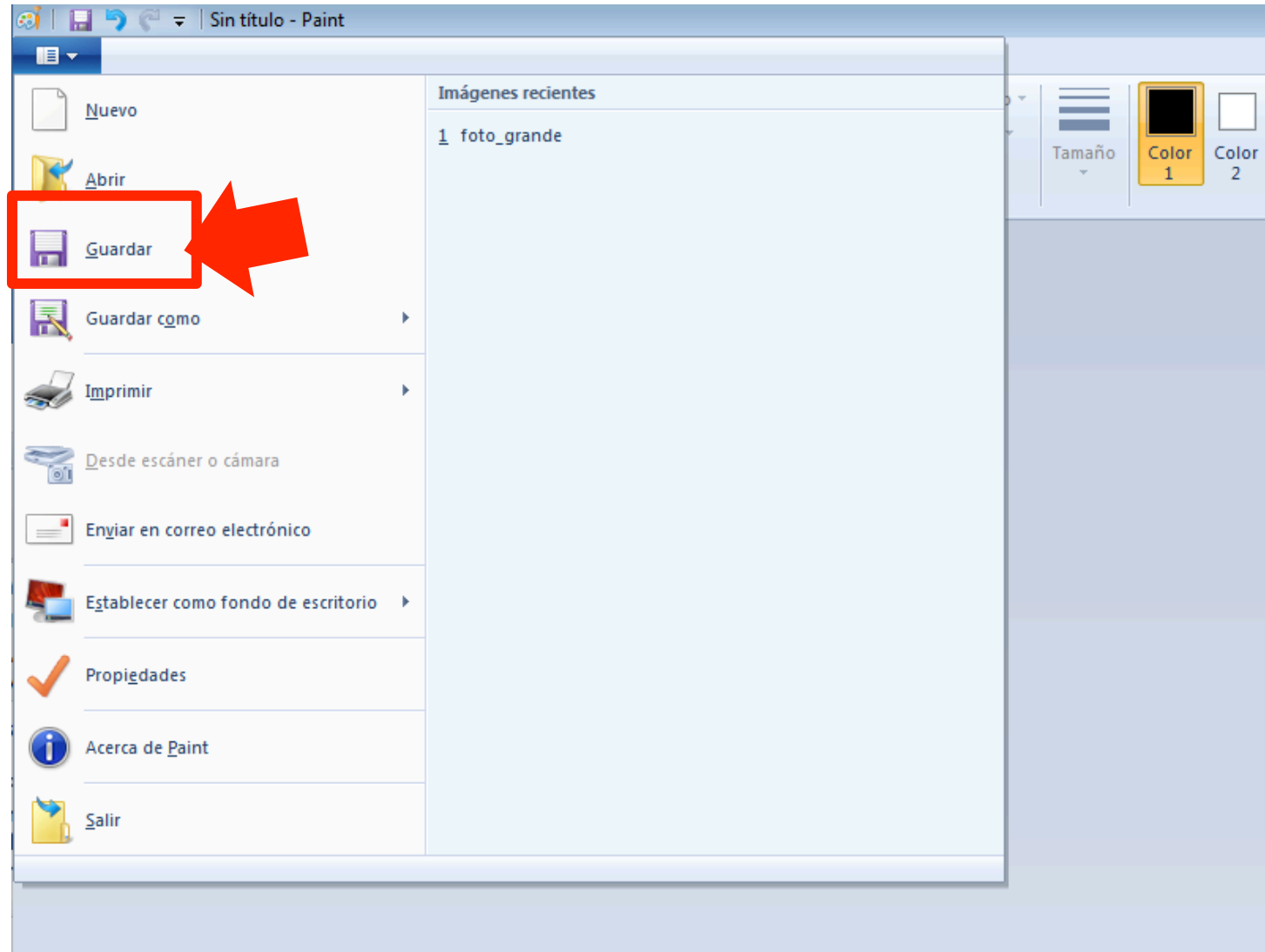
Imagen recortada (Windows)

Una vez se ha eliminado el espacio en blanco, tendrá su imagen recortada y lista para ser guardada.



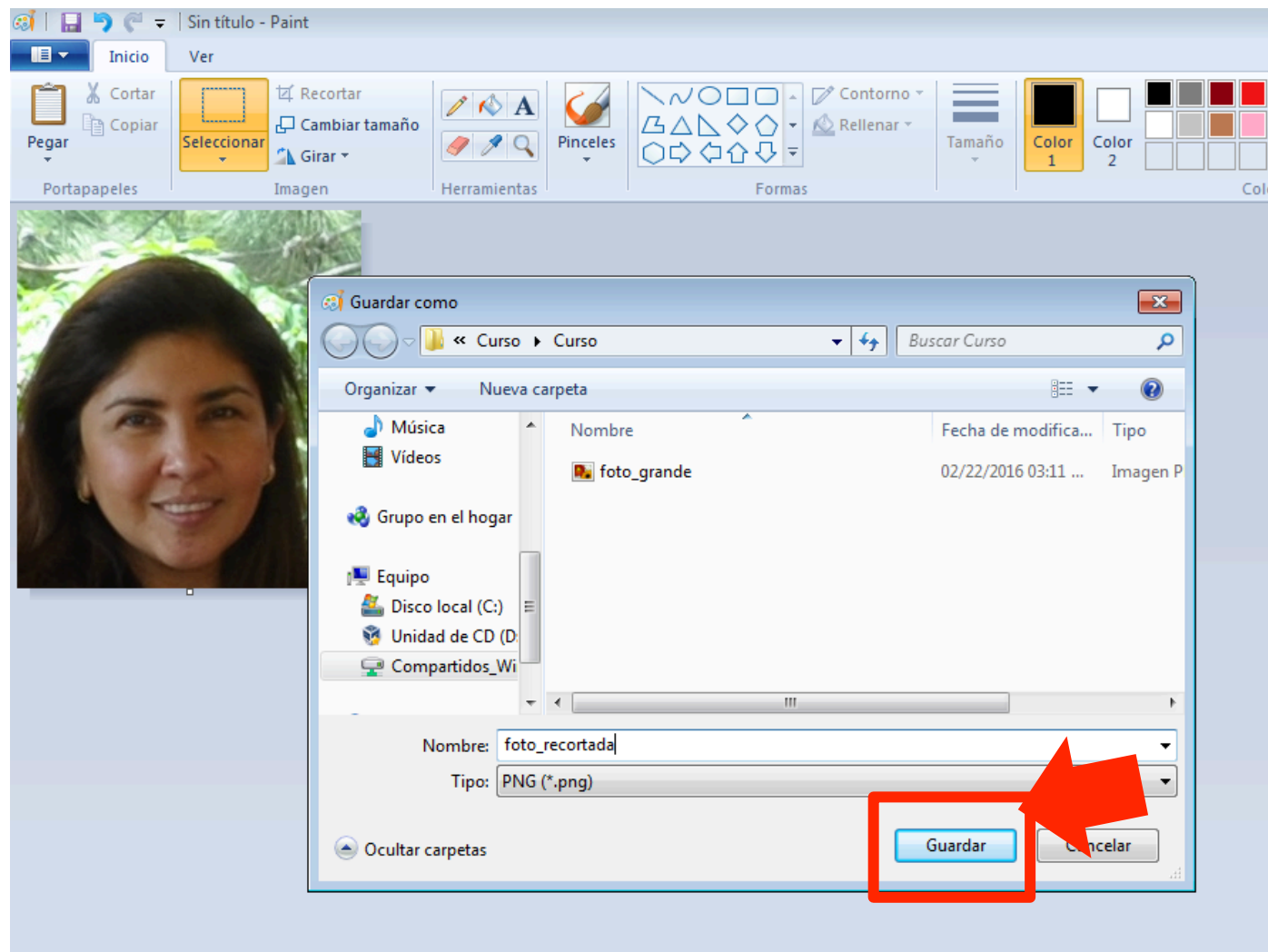
Guardar imagen (Windows)

En el menú de herramientas seleccione la opción “**Guardar**”.



Seleccionar carpeta y guardar imagen (Windows)

Ubique la carpeta donde desea guardar la imagen recortada. En el campo “**Nombre**”, escriba el nombre del archivo. Por último, presione el botón “**Guardar**”.



Actualizar su foto de perfil en el Aula

Regrese a su navegador con la página principal del Aula Virtual. Siga los pasos para actualizar su perfil y subir su foto, con el nuevo archivo de imagen que ha recortado. Si tiene dudas, consulte el documento sobre **“Cómo subir la foto de perfil”** en la Mesa de Ayuda del Campus.

The screenshot displays the user interface of the virtual classroom. At the top left, there are social media icons for Facebook, Twitter, YouTube, and LinkedIn. The user's name, Victoria Isabel Atencio Araúz, is shown in the top right corner next to a profile icon. A dropdown menu is open, listing options: Área personal, Perfil (highlighted with a red box and a red arrow), Calificaciones, Mensajes, Preferencias, and Salir. The main content area features logos for the Organización Panamericana de la Salud, Organización Mundial de la Salud (Oficina Regional para las Américas), and Campus Virtual. A navigation bar includes links for Portal CVSP, ¿Qué es el Campus?, Aula Virtual, Biblioteca Virtual, and Clínica Virtual Docente. Below this, the text 'Página Principal' is visible. On the left, a 'Usuario identificado' box shows a placeholder for the user's profile picture and the name 'Victoria Isabel Atencio Araúz'. On the right, a banner reads 'Bienvenidos al Aula Virtual Regional de Salud Pública' with a logo. At the bottom, there are three image-based buttons: 'Cursos de auto-aprendizaje', 'Cursos con tutoría', and 'Cursos abiertos'.



Organización
Panamericana
de la Salud



Organización
Mundial de la Salud

OFICINA REGIONAL PARA LAS Américas



CAMPUS VIRTUAL DE SALUD PÚBLICA

MESA DE AYUDA DEL CAMPUS

Si requiere asistencia, puede ingresar a la Mesa de Ayuda del Campus:

<https://ayuda.campusvirtualsp.org/>



www.campusvirtualsp.org



cvsp@paho.org

Síguenos en:



campusvirtualsp



@campusvirtualsp