



## PROPÓSITO DEL CURSO

*El curso se propone contribuir a los procesos de cambio en escuelas de medicina y servicios de salud involucrados en el desarrollo de la APS y el avance hacia el acceso universal a la salud y la cobertura universal de salud.*

*También es propósito del curso brindar oportunidades para que los participantes analicen e intercambien sobre la misión social de las escuelas y facultades de medicina y el desarrollo de nuevos enfoques y de nuevas prácticas de formación diseñadas en articulación con los servicios de salud, utilizando el potencial de las herramientas de comunicación y producción del entorno interactivo virtual.*

## OBJETIVOS GENERALES

A lo largo del curso, se espera contribuir para que los participantes logren:

- Establecer relaciones entre los distintos abordajes del proceso de salud-enfermedad y atención de la salud en la educación médica, analizándolos desde la perspectiva de la APS y la misión social de las escuelas y facultades de medicina.
- Reconocer los aspectos relevantes en la planificación de las actividades educacionales que involucran a la Universidad y a los servicios de salud, desde la perspectiva de APS.
- Identificar estrategias para el desarrollo del trabajo interdisciplinario y en equipo en los escenarios de práctica, integrando la diversidad de culturas, necesidades, intereses y valores involucrados.

## PARTICIPANTES DEL CURSO

- El curso está dirigido a directivos, docentes y/o grupos de docentes de escuelas o facultades de medicina involucrados en los procesos de transformación curricular desarrollados por sus instituciones académicas.
- Docentes vinculados a los procesos de transformación curricular en las facultades de medicina y con capacidad de tomar decisiones e incidir en estos procesos de cambio.
- Docentes provenientes de distintas disciplinas o especialidades —no sólo del área de salud pública, salud comunitaria o vinculados con APS— que estén trabajando en equipo en esta tarea.

## POSTULACIÓN Y MATRÍCULA

- El proceso de convocatoria, solicitud, selección y matriculación se realiza en línea desde el Portal del CVSP ([www.campusvirtualesp.org](http://www.campusvirtualesp.org)), bajo la pestaña “Convocatoria” pueden encontrar información sobre el curso y el enlace a la solicitud de matrícula y formulario de aplicación. Se debe haber creado previamente una cuenta con el CVSP. Los candidatos deben reunir los requisitos previamente mencionados y completar su documentación de aplicación en línea dentro del período establecido.
- Las oficinas de OPS en los países de la Región de las Américas acompañan el proceso, en coordinación con las instituciones laborales que respaldan a sus candidatos. La selección final de los participantes la hará la coordinación general del curso. El cupo del curso es limitado.



Departamento de Sistemas y Servicios de Salud (HSS)  
Unidad de Recursos Humanos para la Salud (HR)



Campus Virtual de  
Salud Pública (CVSP)



# Curso Virtual

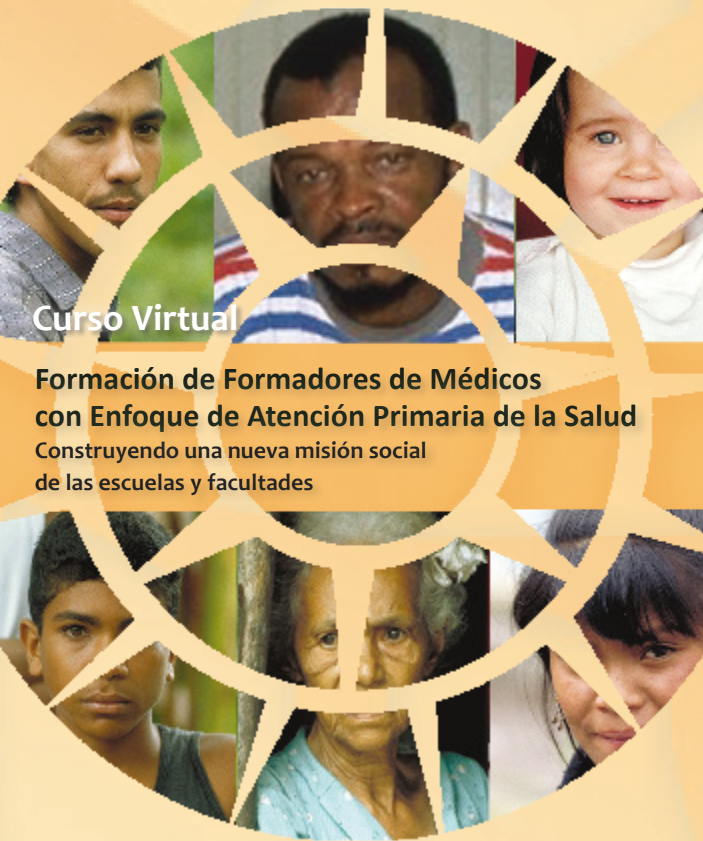
## Formación de Formadores de Médicos con Enfoque de Atención Primaria de la Salud

Construyendo una nueva misión  
social de las escuelas y facultades

9 de junio - 9 de octubre de 2015

RECIBO DE SOLICITUDES EN LÍNEA  
hasta el 13 de mayo de 2015





## Curso Virtual

### Formación de Formadores de Médicos con Enfoque de Atención Primaria de la Salud Construyendo una nueva misión social de las escuelas y facultades

Los enfoques, orientaciones y prácticas en la educación médica se han ido renovando a través del tiempo, conviviendo muchas veces en forma contradictoria con los enfoques y prácticas anteriores. También se han renovado y transformado las necesidades de salud de las poblaciones y ha cambiado la propia organización de los servicios de salud. Se hace entonces necesario, repensar los enfoques y reorientar las prácticas de formación de los profesionales, atendiendo a las demandas de salud, así como a la transformación misma de la atención de salud.

Este curso se propone desarrollar un espacio que colabore con la conformación de una red de educadores en la Región, para el intercambio y desarrollo de proyectos educativos comprometidos con la transformación de las prácticas de la educación médica, hacia la construcción de una nueva misión social con la APS y el acceso universal a la salud y la cobertura universal de salud.

## ESTRUCTURA DEL CURSO

El curso se organiza con una estructura modular, constituida por 4 módulos y una actividad de integración final:

- **Módulo Introductorio:**  
Conociendo el entorno virtual, el grupo, y el curso
- **Módulo 1:**  
¿Qué médico necesitamos?  
¿Para qué? La articulación necesaria. La misión social de las escuelas/facultades
- **Módulo 2:**  
¿De qué aprendizaje hablamos?  
La APS y las competencias a desarrollar
- **Módulo 3:**  
¿Cómo los formamos?  
La APS: estrategias de implementación
- **Trabajo final de integración (individual)**

## CONTENIDO DEL CURSO

### Módulo Introductorio

#### *Conociendo el entorno virtual, el grupo y el curso*

- Conocimiento del entorno virtual, reconocimiento y uso de sus recursos.
- Conocimiento del programa del curso, de los miembros del grupo y de su tutor. Características del enfoque educativo. Presentación e intercambio de expectativas.

### Módulo 1:

#### *¿Qué médico necesitamos? ¿Para qué? La articulación necesaria*

- Desarrollo de la APS en el marco del acceso universal a la salud y la cobertura universal de salud. Principios orientadores de la APS. La orientación hacia la comunidad y los determinantes sociales de la salud.

- Evolución histórica de la educación médica, tendencias en América Latina.
- La misión social de la educación médica.
- Relación entre educación médica, servicios de salud y necesidades de salud de la población. Educación médica y organización del trabajo en salud.

### Módulo 2:

#### *¿De qué escenario de aprendizaje hablamos? La APS y las competencias a desarrollar*

- La estrategia de APS y sus dimensiones básicas.
- Enfoque interdisciplinario e interculturalidad, educación y comunicación.
- Aprendizaje en la práctica en distintos escenarios y articulación de los escenarios de atención de salud y enseñanza. Trabajo en equipo para el desarrollo de las competencias en APS.
- Construcción y gestión de proyectos conjuntos entre instituciones formadoras y de servicios.

### Módulo 3:

#### *¿Cómo los formamos? La APS renovada: estrategias de implementación*

- Estrategias educacionales. Reflexión-acción, problematización y metodologías activas de enseñanza y aprendizaje.
- Necesidades de salud y planificación educativa: la relevancia social de los contenidos de la enseñanza.
- Modelos curriculares integrados.

### Trabajo final de integración (individual)

- Diseño de estrategias para el desarrollo de la educación médica orientada a la APS, a partir del análisis del currículo de cada institución y de la identificación de estrategias que faciliten su implementación.

## CARGA HORARIA

El curso dura 144 horas con actividades individuales y grupales con orientación y acompañamiento tutorial.

Los participantes deberán dedicar aproximadamente ocho a diez horas semanales de trabajo a las distintas actividades sincrónicas y asincrónicas del curso y disponer de facilidades para el acceso a Internet. Los horarios de participación son flexibles, dentro y fuera de sus horarios de trabajo, acompañando la agenda de actividades del curso.